

**Schodišťové stupně a podesty,
rošty, pororošty, rohožky, poklopy apod.**

SfB

(33.3) J.3 h

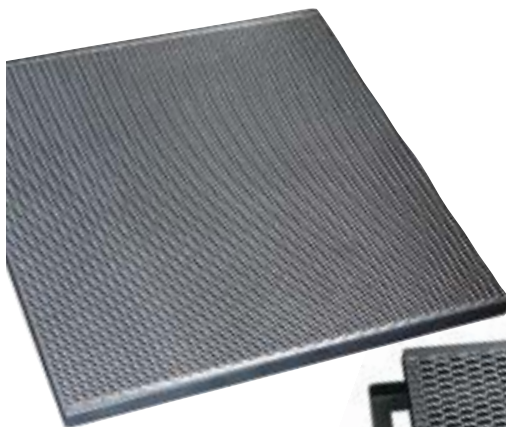
FILS S.p.A.
Itálie

www.fils.it

Katalogový list číslo
8.341/2003

stran
2

aktualizace katalogového listu číslo
8.324/2000



MIMO UVEDENÉ VÝROBKY DODÁVÁME I TAHOKOV JAKO POLOTOVAR K JEJICH VLASTNÍ VÝROBĚ

Ostatní výrobky z tahokovu FILS:

- opláštění budov
- plotové díly
- výplně zábradlí
- bezpečnostní a okrasné mříže
- prosakovací roury
- fóliovníky

Fils S.P.A.

CHARAKTERISTIKA**Výrobky z tahokovu**

- se vyznačují zvýšenou protiskluzovostí
- jsou bezproblémové pro dámskou obuv
- mají nezanedbatelný protizávratový efekt

Použití:

- schodištvé stupně a podesty pro bezpečnostní, požární, rovná i točitá schodiště
- ochozy, lávky
- podlahové rošty
- pracovní plošiny
- čisticí zóny
- kryty vzduchových šachet, odtokových, kabelových a potrubních kanálů

Výhody: písek, hlína a sníh volně propadávají, voda odtéká - netvoří se ledová vrstva

Osvědčení, certifikace:

- UNI EN ISO 9002, certifikát č. 0311
- ISPEL (exENPI) Itálie
- EMPA Švýcarsko
- TÜV Rakousko
- TZÚS Praha s.p.
- Prohlášení o shodě ve smyslu zákona č. 22/1997 Sb.

TECHNICKÝ POPIS**Materiál:**

- ocel
- ocel žárově pozinkovaná
- nerez ocel
- hliník
- mosaz
- měď

Konstrukce: viz obrázky

TECHNICKÉ ÚDAJE

Rozměry a únosnosti: standardní nebo dle požadavků zákazníka

Tabulka standardních únosností

únosnost rozložená (plocha: 1000 x 1000 mm)	únosnost bodová (plocha: 50 x 50 mm)
408 kg	200 kg
510 kg	400 kg

Velikosti ok tahokovu:

125 x 40 mm	52 x 14 mm
110 x 40 mm	45 x 18 mm
90 x 30 mm	45 x 15 mm
62,5 x 20 mm	43 x 17 mm
53,5 x 20 mm	43 x 10 mm

Tloušťka výchozího plechu použitého k výrobě tahokovu: 2 až 5 mm

DODAVATELSKÉ A OBCHODNÍ ÚDAJE

Dovoz ze státu: Itálie

Dodací lhůta:

- ihned ze skladové zásoby
- 3 až 5 týdnů u zakázek na polotovary
- 5 až 6 týdnů u zakázek na hotové výrobky

Balení: na paletách

Způsob úhrady:

- zálohově
- dohodou (stálí zákazníci)

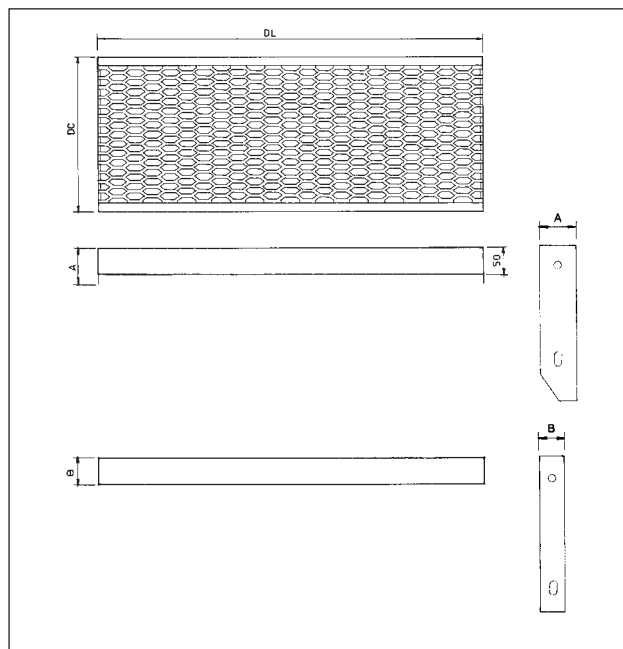
Prodejní sklady:

- Tovačovská 1336, (areál Štěrkovny)
750 11 Přerov
tel./fax: 581 206 974
www.tahokov.cz
info@tahokov.cz

- Kutnohorská 288, (areál Průmstav)
109 00 Praha 10 - Dolní Měcholupy
tel./fax: 272 703 013



www.metall.it

Schodištvé stupně s plnými okraji

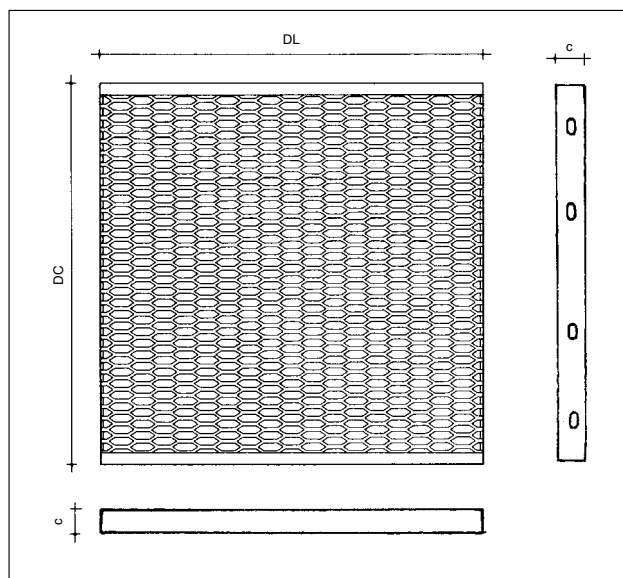
Bočnice s otvory $\varnothing 13$ mm a 13 mm x 22 mm pro přišroubování do schodnic nebo bez otvorů pro přivaření.

DL = 500, 600, 700, 800, 900, 1000, 1200 mm (max. 2000 mm)

DC = 200, 250, 300 mm

A = 70 mm

B = 40 mm

Podesty s plnými okraji nebo rošty bez plných okrajů

Bočnice s otvory 13 mm x 22 mm pro přišroubování do schodnic nebo bez otvorů pro přivaření.

DL = max. 2000 mm

DC = max. 2000 mm (u některých typů ok 3000 mm)

C = 25 až 50 mm

Další výrobky uvedené ve Stavebním katalogu ABF - Sfb (35.2) J.3 h:

- stropní podhledy z tahokovu